



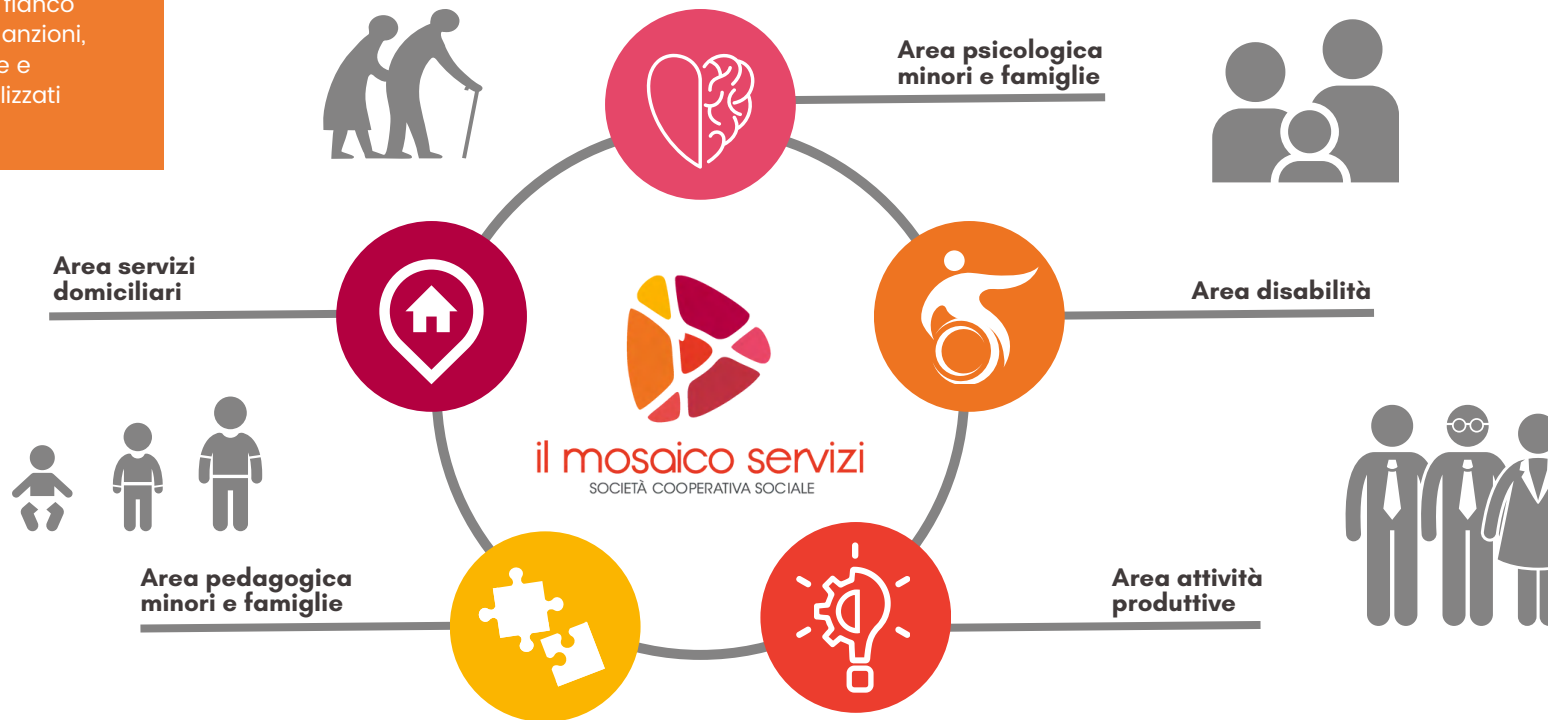
#CONFONDAZIONECARIPLO

# YOUNG Project - Rete territoriale di accoglienza, supporto e partecipazione per adolescenti e famiglie



# Ente capofila

Il Mosaico Servizi opera a fianco di persone con disabilità, anziani, minori e famiglie con aree e servizi dedicati e personalizzati per ciascuno di loro.





## Area psicologica minori e famiglie

### Officine21

Ambito socio-educativo,  
tutela minori e prevenzione.

## I NUMERI DEL 2022

**273**  
minori assistiti

**218**  
nuclei familiari coinvolti

### Centro Come.Te

Ambito clinico.

**102**  
percorsi clinici individuali con adulti e giovani

**132**  
minori intercettati

**103**  
nuclei familiari coinvolti

**255**  
percorsi clinici attivi

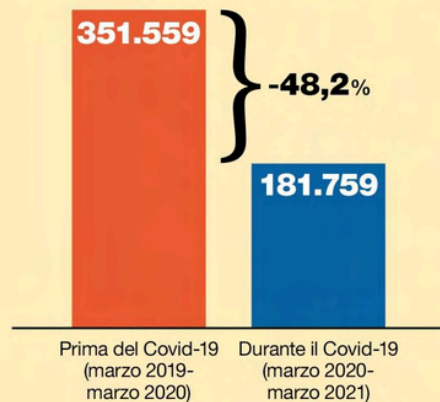


# Alcuni dati

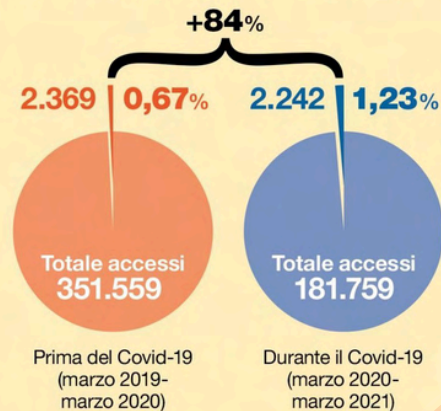
## Pre- e post-pandemia: le cifre dei **disturbi neuropsichiatrici infantili** in Italia

Fonte: Società Italiana di Pediatria.

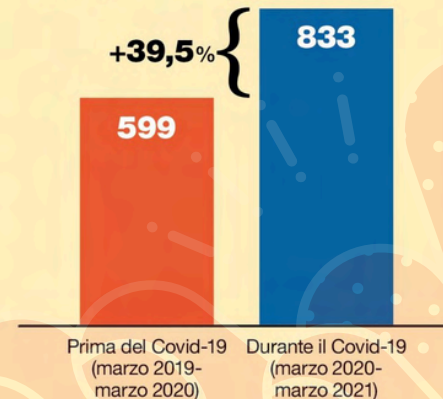
### Accessi complessivi in Pronto Soccorso under 18



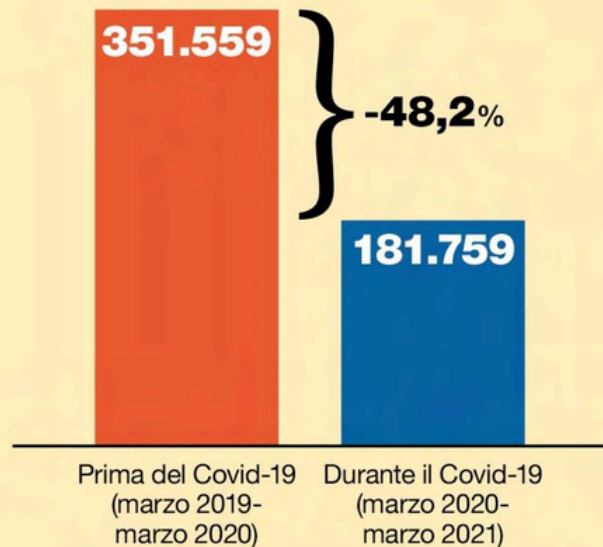
### Accessi per patologia neuropsichiatrica in Pronto Soccorso under 18



### Ricoveri per patologia neuropsichiatrica infantile



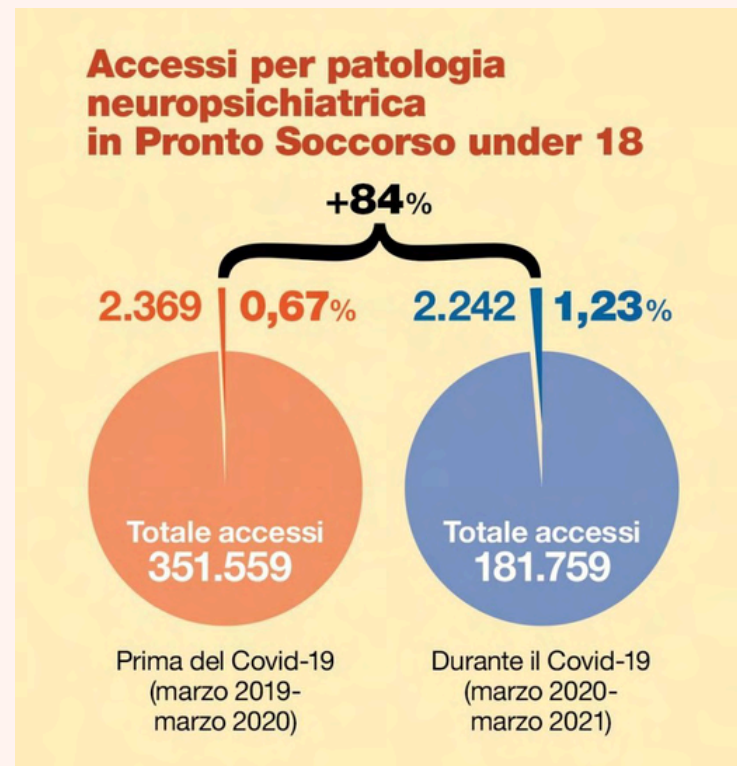
**Accessi complessivi  
in Pronto Soccorso under 18**



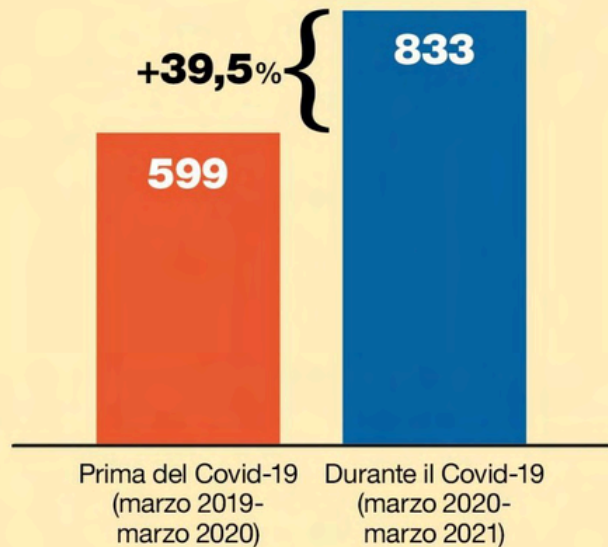
**Boom di accessi dei minori nei pronto soccorso per motivi neuropsichiatrici nell'ultimo anno. A rilevarlo un'indagine della Società Italiana di Pediatria condotta in 9 regioni italiane (Abruzzo, Basilicata, Emilia-Romagna, Friuli-Venezia Giulia, Lazio, Liguria, Lombardia, Marche, Umbria) i cui risultati sono stati pubblicati sul Magazine della SIP "Pediatria".**

Il monitoraggio mette in luce che durante la pandemia (marzo 2020-marzo 2021) mentre gli accessi totali degli under 18 ai Pronto Soccorso si sono quasi dimezzati (-48,2%), prevalentemente a causa della paura dei contagi, quelli per patologie di interesse neuropsichiatrico sono andati in controtendenza registrando un incremento dell'84% rispetto al periodo pre-covid (marzo 2019/marzo 2020).

In particolare, sono aumentati del 147% gli accessi per "ideazione suicidaria" seguiti da depressione (+115%) e disturbi della condotta alimentare (+78.4%). "Psicosi" e "disturbi del comportamento alimentare" hanno costituito nel campione osservato le prime due cause di accesso in PS per patologia neuropsichiatrica (pari al 16,7% e al 15,9% di tutti gli accessi). Le regioni in cui si è documentato un maggiore incremento di accessi per patologie NPI sono state Emilia-Romagna (+110%), Lazio (+107.1%) e Lombardia (+100%).




## Ricoveri per patologia neuropsichiatrica infantile



Anche i ricoveri, con posti letto occupati al massimo della loro capienza per settimane, hanno registrato un incremento che ha sfiorato il 40%. Anche in questo caso la principale causa è stata l'ideazione suicidaria (+134%) seguita da depressione (+41,4%) e disturbi della condotta alimentare (+31,4%).



## Beneficiari del progetto



**Preadolescenti e adolescenti  
nella fascia di età 11-21 anni  
in situazioni di esordio patologico o  
a rischio di disturbi psicologici  
e le loro famiglie**



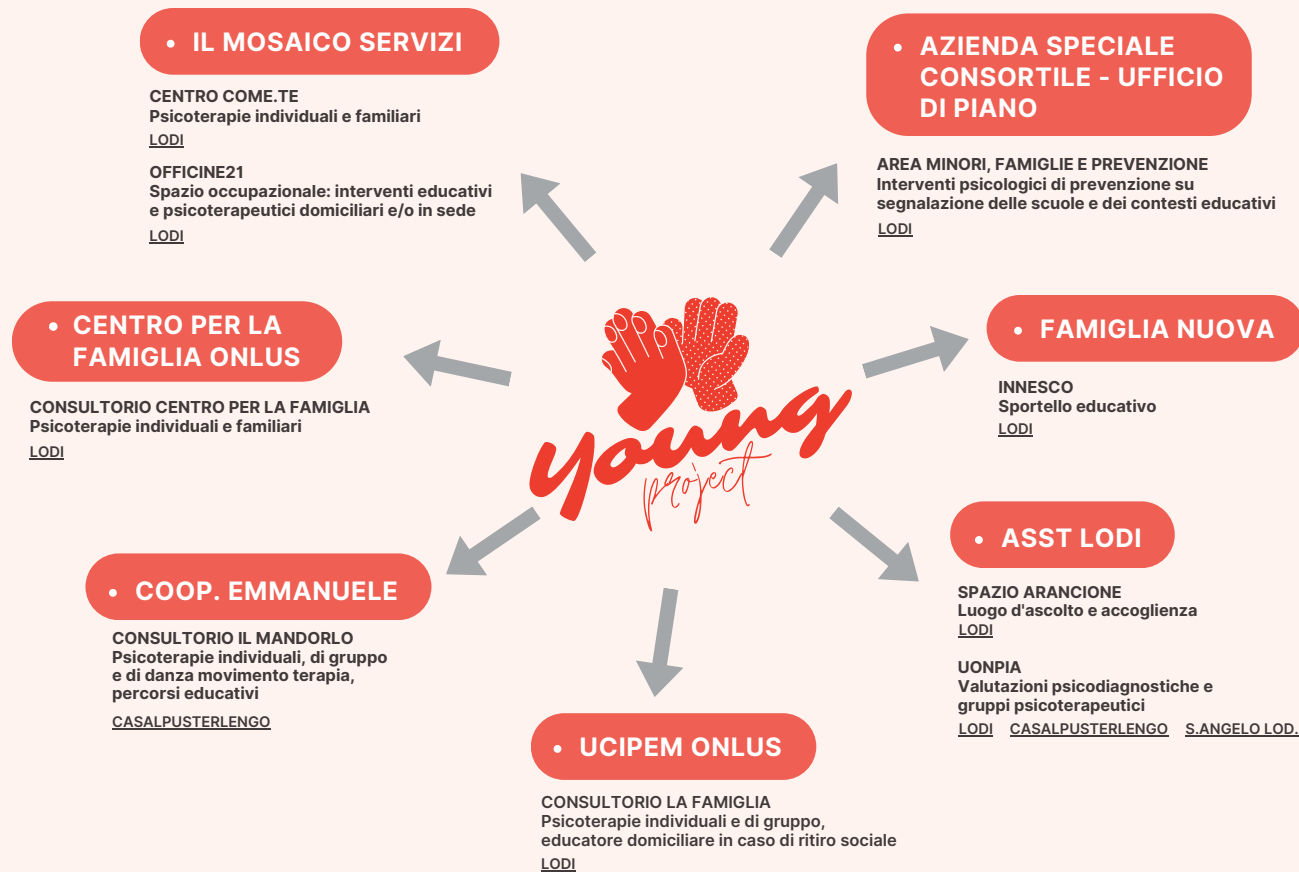
# Tempi del progetto

**1 marzo 2023**

**28 febbraio 2025**



# Partner



# Supporter



## ASP

Azienda di Servizi alla Persona – Basso Lodigiano

## UST

Ufficio Scolastico Territoriale – Lodi

## IC2 LODI

Istituto Comprensivo Lodi Secondo – capofila della Rete Provinciale per la promozione alla salute

## COMUNE DI LODI



# Come funziona YOUNG Project



**I servizi pubblici e privati già attivi sul territorio si mettono in rete creando un'equipe multidisciplinare in grado di valutare, progettare e accompagnare i ragazzi e le loro famiglie attraverso un percorso adatto a loro, implementando l'efficienza e la tempestività delle prese in carico.**

# Azioni di rete

## Cabina di regia

Come momenti di incontro, confronto, scambio reciproco e impulsi utili.

## Staff meeting

Spazi di update sul progetto finalizzati a perfezionare la funzione gestionale e a coordinamento delle progettualità

## Incontri periodici

- Con i referenti scolastici territoriali della rete provinciale per la promozione alla salute
- Con il Tavolo delle Tutele minori e dei servizi sociali
- Con i Dirigenti e l'equipe di prevenzione dell'Ufficio di Piano
- Con pediatri e medici di base





# Azioni dirette sui beneficiari

[www.ilmosaicoservizi.it](http://www.ilmosaicoservizi.it)



#conFondazioneCariplo

## **CENTRO COME.TE** Psicoterapie individuali e familiari

LODI



CON TE, PER TE,  
**Centro  
Come.Te**

CENTRO  
MULTIDIREZIONALE  
PER MINORI E FAMIGLIE

## **OFFICINE21** Spazio occupazionale: interventi educativi e psicoterapeutici domiciliari e/o in sede

LODI



**OFFICINE21**



## ***UN BREVE FOCUS:***

CON TE, PER TE,

**Centro  
Come.Te**

### **IL SERVIZIO**

Polo multiprofessionale clinico con un'area specifica sul trauma che offre interventi specialistici e integrati per minori, famiglie, coppie e adulti.

### **CARATTERISTICHE DISTINTIVE**

- Numero telefonico dedicato
- Tempi brevi di risposta per il primo appuntamento
- Flessibilità degli orari
- Metodo partecipativo relazionale e integrazione con il territorio
- Rete con enti nazionali e internazionali che si occupano di Minori, Famiglie e Trauma

# TESTIMONIANZA

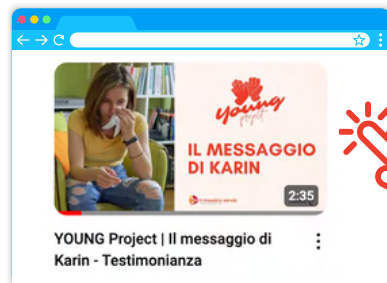
## KARIN, 15 ANNI

In affido eterofamiliare, allontanata dalla famiglia per maltrattamenti molto gravi, abbandoni, abusi e trauma migratorio, ha partecipato al suo percorso sociale e di cura con grande determinazione e coraggio in ogni momento, anche quando le "ferite" erano dolorose e difficili da rimarginare.

**SINTOMI INIZIALI:** autolesionismo, pensieri intrusivi, incubi, disturbi alimentari, agiti di rabbia incontrollati.

**RISORSE:** buone competenze cognitive, creatività, curiosità e un profondo desiderio di riscatto nella vita.

**Dopo due anni e mezzo di psicoterapia, coinvolgendo gli adulti di riferimento che si prendono cura di lei, la UONPIA e la scuola, ha scritto questa lettera indirizzata ad altri adolescenti che avrebbero iniziato un percorso. E' un regalo prezioso che condivide e dà voce al suo empowerment, emerso e promosso su più fronti.**



**VISUALIZZA LA  
VIDEO TESTIMONIANZA**

## UN BREVE FOCUS:



### IL SERVIZIO

Officine21 è un luogo di accoglienza, supporto e partecipazione per minori e famiglie in difficoltà, dove trova casa lo Spazio Occupazionale: un servizio rivolto ad adolescenti con esordi patologici importanti e per le loro famiglie.

### CARATTERISTICHE DISTINTIVE

- Percorsi individuali e familiari educativi e psicoterapeutici concordati coi beneficiari e progettati su misura
- Figura ponte di raccordo tra famiglia, scuole e rete del territorio
- Creazione di una routine scelta insieme con attività di partecipazione, attività artistiche sensoriali, attività quotidiane.

## SPAZIO ARANCIONE

Luogo d'ascolto e accoglienza

LODI



## UONPIA

Valutazioni psicodiagnostiche e  
gruppi psicoterapeutici

LODI CASALPUSTERLENGO S.ANGELO LOD.



U.O.  
N.  
P.I.  
A.

## AREA MINORI, FAMIGLIE E PREVENZIONE

### Interventi psicologici di prevenzione su segnalazione delle scuole e dei contesti educativi

LODI



Associazione



Centro  
per la  
Famiglia

ONLUS

## CONSULTORIO CENTRO PER LA FAMIGLIA Psicoterapie individuali e familiari

LODI



Azioni dirette sui beneficiari

  
**Young**  
project



**CONSULTORIO IL MANDORLO**  
**Psicoterapie individuali, di gruppo**  
**e di danza movimento terapia,**  
**percorsi educativi**

CASALPUSTERLENGO



**Azioni dirette sui beneficiari**



## CONSULTORIO LA FAMIGLIA Psicoterapie individuali e di gruppo, educatore domiciliare in caso di ritiro sociale LODI



Azioni dirette sui beneficiari



## CONSULTORIO LA FAMIGLIA Psicoterapie individuali e di gruppo, educatore domiciliare in caso di ritiro sociale LODI



Azioni dirette sui beneficiari

# Contatti di YOUNG Project

**Dottoressa Giulia Spoldi**

Project manager

[giulia.spoldi@ilmosaicoservizi.it](mailto:giulia.spoldi@ilmosaicoservizi.it)

**Silvia Cella Rancati**

Responsabile della comunicazione

[comunicazione@ilmosaicoservizi.it](mailto:comunicazione@ilmosaicoservizi.it)

**CLICCA PER SCOPRIRE  
DI PIÙ SU YOUNG**



#conFondazioneCariplo

[www.ilmosaicoservizi.it](http://www.ilmosaicoservizi.it)