

PERCORSI,
MAPPE
METODOLOGIE

2023-2024

Descrizione completa e intuitiva dei servizi partner in YOUNG Project, per identificare il percorso più idoneo e adatto ad ogni situazione.

**STRUMENTO DI ORIENTAMENTO
PER PROFESSIONISTI**



PREFAZIONE

<i>Intro</i>	3
<i>Diagramma delle connessioni</i>	4

SERVIZI

5	<i>Polo multiprofessionale Centro Come.Te</i> Partner: Il Mosaico Servizi
7	<i>Spazio occupazionale Officine21</i> Partner: Il Mosaico Servizi
9	<i>Consultorio Centro per la Famiglia</i> Partner: Centro per la Famiglia ONLUS
11	<i>Consultorio Il Mandorlo</i> Partner: Cooperativa Emmanuele
13	<i>Luogo d'ascolto per la Famiglia</i> Partner: UCIPEM
15	<i>Luogo d'ascolto Spazio Arancione</i> Partner: ASST Lodi
17	<i>Minori Famiglia e Prevenzione</i> Partner: Ufficio di Piano + Azienda Speciale Consortile
20	<i>Spazio InNesco</i> Partner: Famiglia Nuova
22	<i>Unità Operativa UONPIA</i> Partner: ASST Lodi

INFORMAZIONI

<i>Partner e finanziatore</i>	23
<i>Contatti</i>	24

Intro



PROGETTARE, ACCOMPAGNARE, CRESCERE

COS'E' YOUNG?

Un progetto dedicato a preadolescenti e adolescenti in situazioni di difficoltà, che, con un lavoro di sinergia, pone estrema attenzione alle necessità, differenti per ogni assistito.

COME FUNZIONA?

I servizi già attivi sul territorio e con comprovata esperienza, fanno squadra sotto il nome di "YOUNG Project" per implementare l'efficienza e la tempestività di presa in carico e per coprogettare percorsi integrati.

PERCORSI SU MISURA, PER SUPERARE GLI OSTACOLI INSIEME, FACENDO RETE FRA PUBBLICO, PRIVATO, SANITARIO E SOCIALE.

YOUNG propone un metodo partecipativo e multidisciplinare innovativo per migliorare gli step di presa in carico, mettendo al centro la persona, favorendo la valutazione del contesto sempre differente per ciascuno, nel mutevole panorama attuale.

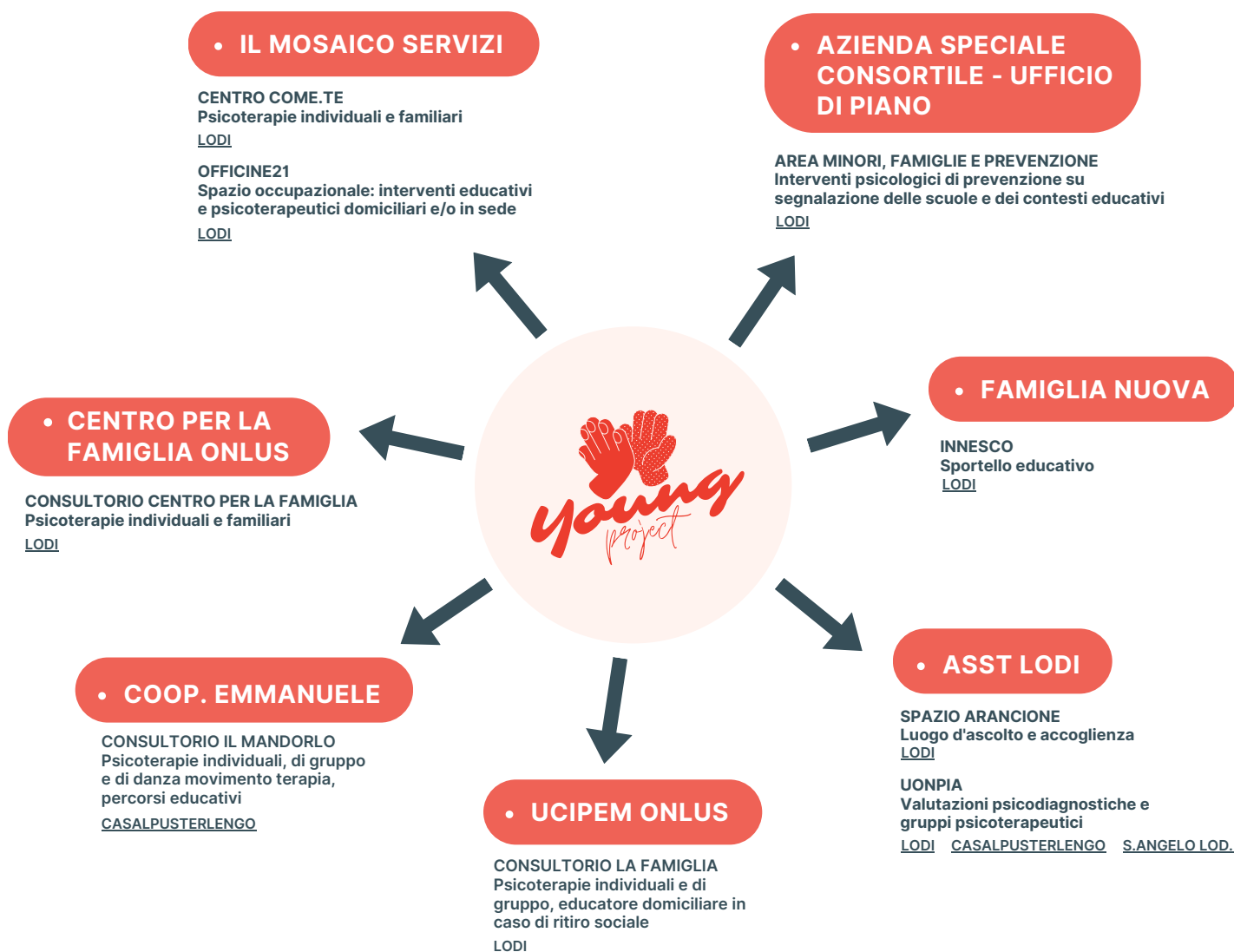
YOUNG definisce nuove strategie di prevenzione e tempistiche del processo di presa in carico, proponendo un lavoro di sinergia attraverso un'equipe multidisciplinare in grado di valutare, progettare e accompagnare i ragazzi e le loro famiglie attraverso un percorso adatto a loro, fino al raggiungimento degli obiettivi.

YOUNG - Rete territoriale di accoglienza, supporto e partecipazione per adolescenti e famiglie, è un progetto sostenuto da Fondazione Cariplo e vede Il Mosaico Servizi come capofila, che, insieme ai partner - Ufficio di Piano dell'Ambito di Lodi, ASST di Lodi, Associazione Centro per la famiglia, Consultorio La Famiglia UCIPEM, Cooperativa Emmanuele, Famiglia Nuova Coop.Sociale - e agli enti del territorio Lodigiano, fa squadra per rispondere alle sempre più crescenti richieste di aiuto, prese in carico e cura di adolescenti e le loro famiglie in situazioni sia di fragilità, sia di sofferenza.

Diagramma delle connessioni

#CONFONDAZIONECARIPLO

LA RETE E LE SUE CONNESSIONI:

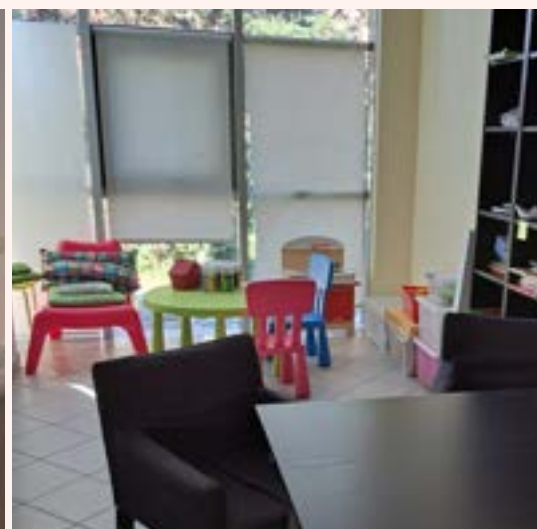




Centro Come.Te

POLO MULTIPROFESSIONALE
PER MINORI E FAMIGLIE

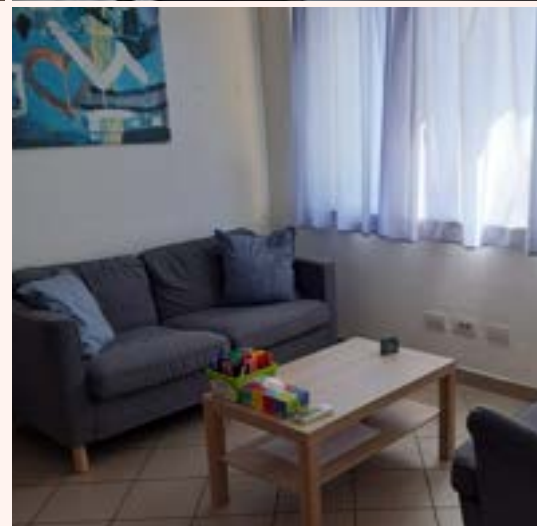
 Con tariffe agevolate



PARTNER



il mosaico servizi
SOCIETÀ COOPERATIVA SOCIALE



CON TE, PER TE,

Centro Come.Te

CENTRO
MULTIPROFESSIONALE
PER MINORI E FAMIGLIE

CONTATTI

☎ +39 348 5013850

✉ centrocomete@ilmosaicoservizi.it

🌐 www.ilmosaicoservizi.it/centro-comete

📍 Via Agostino da Lodi, 9
26900 - Lodi (LO)



Centro Come.Te

POLO MULTIPROFESSIONALE
PER MINORI E FAMIGLIE

● Con tariffe agevolate

IL SERVIZIO

Il Centro Come.Te è un polo multiprofessionale clinico con un'area specifica sul trauma che offre interventi specialistici e integrati per minori, famiglie, coppie e adulti. L'equipe è composta da psicoterapeuti, neuropsichiatra infantile, assistente sociale, logopedista, psicomotricista, pedagogo e consulente legale.

COSA OFFRIAMO

La presa in carico degli adolescenti in situazioni complesse prevede un approccio integrato con tempi brevi di risposta per il primo appuntamento, un numero telefonico dedicato e flessibilità degli orari. Tutti i percorsi sono progettati insieme ai minori e alle famiglie e prevedono un raccordo costante con i pediatri del territorio, i medici di base, le scuole e gli altri professionisti coinvolti.

- **Percorsi psicoterapeutici individuali e familiari per adolescenti in situazioni di difficoltà emotive e relazionali (disturbi post-traumatici, alimentari, condotte autolesive, ritiro sociale e/o scolastico, ecc.)**
- **Gruppi di arteterapia**

ACCESSO: su appuntamento

MINORI: è necessario il consenso di entrambi i genitori



Officine21

SPAZIO OCCUPAZIONALE

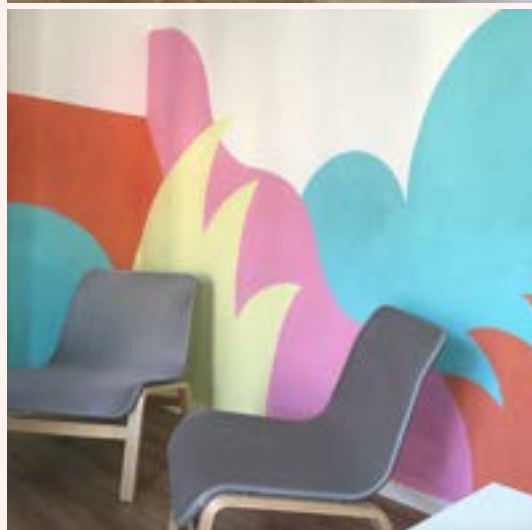
● Con tariffe agevolate



PARTNER



il mosaico servizi
SOCIETÀ COOPERATIVA SOCIALE





CONTATTI

☎ +39 324 0103589

✉ francesco.cavalli@ilmosaicoservizi.it

🌐 www.ilmosaicoservizi.it/officine21

📍 Via Salvemini, 5
26900 - Lodi (LO)



Officine21

SPAZIO OCCUPAZIONALE

● Con tariffe agevolate

IL SERVIZIO

Officine21 è un luogo di accoglienza, supporto e partecipazione per minori e famiglie in difficoltà. Lo spazio occupazionale è un servizio di Officine21 rivolto ad adolescenti con esordi patologici importanti (ritiro sociale e scolastico, disturbi post-traumatici complessi, disturbi alimentari, condotte autolesive, ecc.) con la presenza di un educatore professionale e uno/due psicoterapeuti di riferimento per il minore e per la famiglia.

COSA OFFRIAMO

Occupazionalità significa partire dal concreto con attività e setting accoglienti e facilitanti come la casa e la sede dello spazio occupazionale, creare una routine che permetta prevedibilità nella partecipazione, utilizzando materiali scelti insieme, costruzioni, attività artistiche sensoriali, ma anche quotidiane come leggere, cucinare, guardare un film, ascoltare una playlist. Le occupazioni sono fondamentali per l'identità, l'autoefficacia ed il senso di competenza della persona che vive l'isolamento e aspetti di fragilità.

Ogni percorso prevede una parte psicoterapeutica specifica sulle esperienze sfavorevoli infantili, sulla messa in sicurezza e sulla stabilizzazione che permette di far emergere gli aspetti resilienti e le aree di possibile sviluppo con uno sguardo sistemico, condividendo con la rete una progettazione di lavoro possibile.

- **Percorsi individuali e familiari educativi e psicoterapeutici**
- **Figura ponte di raccordo tra uonia, scuole e rete del territorio**


ACCESSO: su appuntamento

MINORI: è necessario il consenso di entrambi i genitori



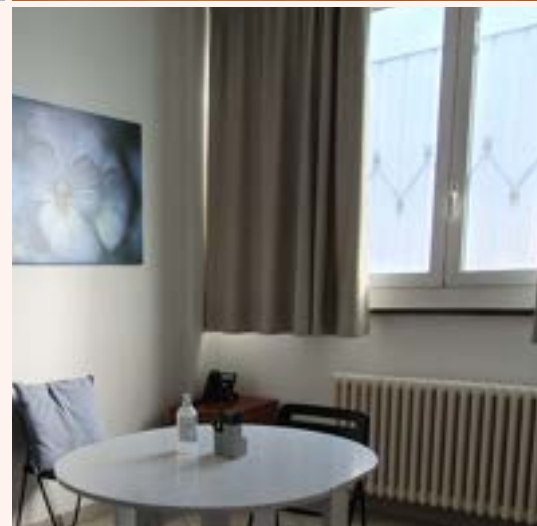
Centro per la Famiglia

CONSULTORIO

 Gratuito



PARTNER





CONTATTI

☎ 0371 421 875

✉ consultorio@centrofamiglia.lodi.it

🌐 www.centrofamiglia.lodi.it

📍 Via Biancardi Dionigi, 23
26900 - Lodi (LO)



Centro per la Famiglia

CONSULTORIO

● Gratuito

IL SERVIZIO

Il Consultorio Centro per la Famiglia realizza attività clinica con minori e famiglie, per mezzo di colloqui di psicoterapia individuale, di famiglia e colloqui multidisciplinari con i servizi territoriali coinvolti.

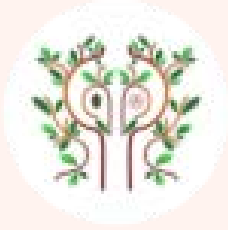
COSA OFFRIAMO

Accogliamo le richieste per sottoporle all'analisi del bisogno e all'assegnazione del professionista che avvierà la presa in carico, la discussione e supervisione dei casi lungo l'intero percorso all'interno dell'equipe terapeutica.

- **Contatto per fissare un colloquio di accoglienza e analisi del bisogno**
- **Colloquio di accoglienza con i genitori (in caso di minorenni) e un assistente sociale**
- **Discussione in équipe per assegnazione del caso al terapeuta**
- **Contatto per fissare un primo colloquio psicoterapeutico**
- **Primo colloquio genitori (in caso di minorenni) e psicoterapeuta**
- **Incontro con il minore**

ACCESSO: diretto con prenotazione telefonica

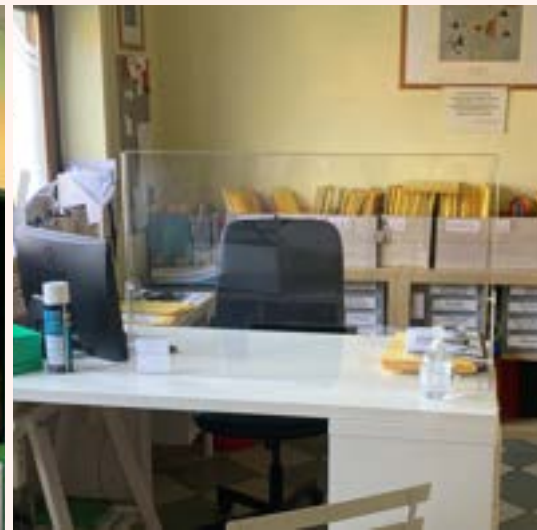
MINORI: è necessario il consenso di entrambi i genitori



Il Mandorlo

CONSULTORIO

● Gratuito



PARTNER



CASALPUSTERLENGO



CONTATTI

☎ 0377 83 30 67

✉ info@consultorioilmandorlo.it

🌐 www.consultorioilmandorlo.it

📍 Via San Francesco, 3
26841 - Casalpusterlengo (LO)

Il Mandorlo

CONSULTORIO

● Gratuito

IL SERVIZIO

Il Mandorlo è un consultorio familiare laico che offre interventi per promuovere benessere e salute in tutte le fasi di vita e per tutte le culture.

COSA OFFRIAMO

Offre un servizio di prevenzione, educazione e promozione della salute, consulenza oltre che di diagnosi e presa in carico, rivolto a tutti i cittadini italiani e stranieri residenti (e/o domiciliati) nel territorio lodigiano.

- Prenotazione telefonica
- Colloquio di accoglienza con responsabile e assegnazione a operatore
- Primo colloquio con operatore assegnato
- Avvio psicoterapie individuali e/o di gruppo
- Supporto educativo
- Gruppi di danza movimento terapia

ACCESSO: diretto con prenotazione telefonica

MINORI: è necessario il consenso di entrambi i genitori

TRIAGE: telefonicamente

lunedì, martedì 9.00 - 17.00

mercoledì, giovedì, venerdì 9.00-14.00





La Famiglia

CONSULTORIO

● Gratuito



PARTNER
UCIPEM
ONLUS





CONTATTI

☎ 0371 50 34 6

✉ consultorio.lodi@libero.it

🌐 www.consultoriolodi.it

📍 Via De Lemene, 16b
26900 - Lodi (LO)

La Famiglia

CONSULTORIO

● Gratuito

IL SERVIZIO

Il Consultorio La Famiglia è un'associazione di diritto privato accreditato dalla Regione Lombardia. Offre assistenza, sostegno e consulenza al singolo, alla coppia e alla famiglia, avvalendosi di un'équipe multidisciplinare.

COSA OFFRIAMO

Offriamo uno sportello di ascolto quotidiano, riducendo a zero i tempi di attesa per l'accoglienza e la valutazione del bisogno; l'assistente sociale che si occupa di questo servizio, ha l'opportunità di confronto con l'équipe per la definizione dei tempi di presa in carico.

- **Assegnazione all'operatore**
- **Psicoterapie individuali e di gruppo**
- **Interventi educativi domiciliari in caso di ritiro sociale**

ACCESSO: con prenotazione telefonica o in sede

MINORI: è necessario il consenso di entrambi i genitori


TRIAGE: lunedì, mercoledì, venerdì
14.30 - 18.30
Martedì, giovedì
9.00 - 12.30
14.30 - 18.30





Spazio Arancione

SPAZIO D'ASCOLTO

 Gratuito



PARTNER

Sistema Socio Sanitario



Regione
Lombardia

ASST Lodi





CONTATTI

☎ 0371 374 535

✉ spazio.arancione@asst-lodi.it

🌐 www.spazioarancione.it

📍 Ospedale Maggiore di Lodi
1° piano, Spazio A
Largo Donatori del Sangue, 1
26900 - Lodi (LO)



Spazio Arancione

SPAZIO D'ASCOLTO

● Gratuito

IL SERVIZIO

Spazio Arancione è un luogo di ascolto per i giovani e gli adulti che li affiancano: genitori, operatori, insegnanti, medici sulla dimensione delle dipendenze, che siano da sostanze o da comportamenti.

Non si occupa di presa in carico.

COSA OFFRIAMO

Siamo in rete con i servizi dell'ASST - Consultori, Pediatria, Neuropsichiatria e Psichiatria - per dare un servizio il più completo possibile alle persone che si rivolgono a noi, insieme ad un'équipe di medici, infermieri, psicologi, assistenti sociali ed educatori professionali.

- **Accesso spontaneo**
- **Accoglienza**
- **Ascolto**
- **Consulenza**
- **Assenza di giudizio**
- **Orientamento**
- **Accompagnamento ai servizi**
- **Rispetto dell'anonimato**

ACCESSO LIBERO: ogni primo lunedì del mese | 14.30-16.30


SU APPUNTAMENTO: entro una settimana dalla richiesta

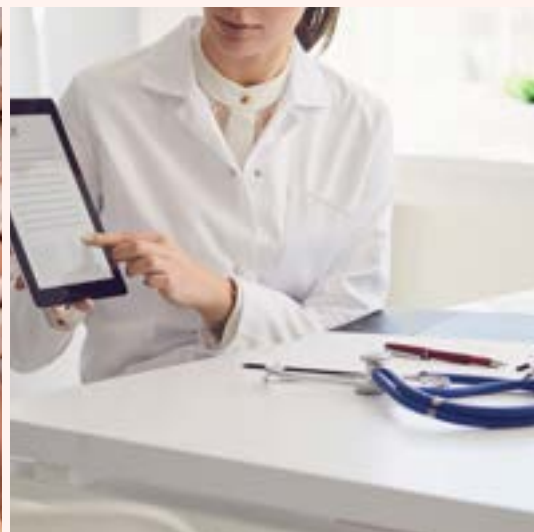
MINORI: anche non accompagnati



Minori, Famiglie e prevenzione

AREA DI PREVENZIONE E PROMOZIONE

 Gratuito



AREA

MFP

CONTATTI

☎ 0371 40 92 12

✉ prevenzione@ufficiodipiano.lodi.it

🌐 www.ufficiodipiano.lodi.it

📍 Comune di Lodi
2° piano
Piazza Mercato, 5
26900 - Lodi (LO)



Minori, Famiglie e prevenzione

AREA DI PREVENZIONE E PROMOZIONE

● Gratuito

IL SERVIZIO

Opera in ambito di prevenzione del disagio e della dispersione scolastica e promozione di risorse di relazione e rete per minori e famiglie. Il servizio intercetta e tratta tutte le problematiche di natura educativa, relazionale, psicologica o sociale che possono emergere nei contesti diversificati frequentati dai minori e dalle loro famiglie, quali scuole, doposcuola, oratori, servizi educativi e ludici.

COSA OFFRIAMO

Il nostro obiettivo è intercettare il bisogno all'emergere per indirizzare al percorso più idoneo, orientando sui servizi appropriati per una presa in carico integrata. L'équipe Prevenzione attiva "antenne" e interventi tempestivi per leggere il bisogno, condividere tale lettura e costruire insieme percorsi che consentano la costruzione di risposte mirate al riguardo.

- **Il servizio invia una richiesta di contatto**
- **La richiesta viene analizzata e assegnata ad uno psicologo che prende contatto con l'antenna**
- **Assieme al segnalante si analizza e concorda come è meglio procedere**
- **Monitoraggio del lavoro svolto dalla rete territoriale fino a quando la criticità rientra o è presa in carico in modo intensivo da un servizio istituzionale specifico**



INnEsco

SPAZIO DI ACCOGLIENZA E SUPPORTO
PER ADOLESCENTI E FAMIGLIE

 Gratuito



PARTNER



Famiglia Nuova



LODI



CONTATTI

☎ +39 377 083 90 73

✉ cristiana.passnerini@famnuova.com

📍 Piazzale Forni, 1
26900 - Lodi (LO)



INnEsco

SPAZIO DI ACCOGLIENZA E SUPPORTO PER ADOLESCENTI E FAMIGLIE

● Gratuito

IL SERVIZIO

INnEsco è un servizio rivolto ad adolescenti, giovani under 25 e famiglie che cercano uno spazio di ascolto, aggregazione e crescita o che necessitano di un aiuto per affrontare un momento di difficoltà, come condotte a rischio, ritiro sociale o conflitti familiari. I ragazzi sono accompagnati nel proprio percorso di crescita, in uno spazio capace di rispettare i loro tempi e le loro modalità di relazione e interazione. Non è prevista la presa in carico nell'ambito del progetto YOUNG.

COSA OFFRIAMO

Puntiamo ad offrire un contesto capace di rispondere ai bisogni emergenti di ragazzi e famiglie, a stimolare il benessere e la valorizzazione delle loro risorse e a prevenire l'insorgenza o l'acuirsi di situazioni di disagio o sofferenza.

- **Sportello educativo per adolescenti**

ACCESSO:

libero per minori e giovani adulti
con prenotazione telefonica per adulti e famiglie

MINORI: non necessita accompagnamento

TRIAGE:

Telefonicamente
dal lunedì al venerdì
10.00-12.00
14.00-17.00

U.O.
N.
P.I.
A.

UONPIA

UNITÀ OPERATIVA DI NEUROPSICHIATRIA
DELL'INFANZIA E DELL'ADOLESCENZA

- Gratuito con esenzione E11
- Gratuito con esenzione NPI per +14



PARTNER

Sistema Socio Sanitario



Regione
Lombardia

ASST Lodi



LODI
CASALPUSTERLENGO
S. ANGELO LODIGIANO

U.O.
N.
P.I.
A.

CONTATTI

LODI

☎ 0371 372 80

✉ uonpia.lodi@asst-lodi.it

📍 V.le Papa Giovanni XXII, 11
26900 - Lodi (LO)

CASALPUSTERLENGO

☎ 0377 92 47 32

✉ uonpia.casalpusterlengo@asst-lodi.it

📍 Ospedale Civico
1° piano
Via Flemming, 1
26841 - Casalpusterlengo (LO)

S. ANGELO LODIGIANO

☎ 0371 25 19 12

✉ uonpia.santangelolodigiano@asst-lodi.it

📍 Ospedale Delmati
Strada Provinciale 19
26866 - Sant'Angelo Lodigiano (LO)

UONPIA

UNITÀ OPERATIVA DI NEUROPSICHIATRIA DELL'INFANZIA E DELL'ADOLESCENZA

- Gratuito con esenzione E11
- Gratuito con esenzione NPI per +14

IL SERVIZIO

Si occupa della patologia neurologica e psichiatrica da 0-18 anni con attività ambulatoriale di primo e secondo livello, ricoveri diagnostici e terapeutici diurni e consulenze pediatriche, SPDC e Pronto Soccorso. Svolge diagnosi e riabilitazione/abilitazione delle principali patologie neuropsichiatriche dell'età evolutiva. Collabora con l'Ente Scuola per le valutazioni di bambini segnalati e per consulenza su singoli casi; risponde con valutazioni complesse, su richiesta diretta dal Tribunale dei Minori o su richiesta da parte degli enti locali, per minori sottoposti a decreto. Infine fornisce consulenza per i pazienti in carico inseriti in Comunità Terapeutiche e Socio assistenziali.

COSA OFFRIAMO

- **Prima visita NPI che definisce i passaggi successivi**
- **Valutazioni psicodiagnostiche**
- **Gruppi psicoterapeutici**

ACCESSO: necessita prescrizione medica

MINORI: è necessario il consenso di entrambi i genitori

TRIAGE: Lodi
Telefonicamente
martedì 11.30 - 13.00

Casalpusterlengo
Telefonicamente o di persona
mercoledì 9.00 - 10.30
giovedì 9.30 - 11.30

Sant'Angelo Lodigiano
Con messaggio in segreteria
senza orari

In caso di richieste con Priorità U e B si accede al CUP, di qualunque presidio ospedaliero dell'ASST, gli operatori contatteranno il medico NPI reperibile su cellulare dedicato che provvederà a dare gli appuntamenti in urgenza.



#CONFONDAZIONECARIPLO

Fondazione Cariplo sostiene progetti di utilità sociale legati ad arte e cultura, ambiente, servizi alla persona e ricerca scientifica in Lombardia e nelle province di Novara e del Verbano Cusio Ossola. Dal 1991 promuove la vita delle comunità, sostenendo i soggetti non profit che operano sul territorio e che sono più vicini ai bisogni delle persone. Le distanze all'interno delle nostre comunità stanno aumentando, rendendole più frammentate e fragili: oggi più che mai invece c'è bisogno di accorciare queste distanze per avere comunità forti e inclusive, per sostenere la vita delle persone e per avere istituzioni robuste, in grado di contemperare le diverse esigenze e orientare le risorse e le scelte verso un futuro migliore per tutti e in cui tutti possano riconoscersi.

In questi 30 anni di vita, Fondazione Cariplo ha reso possibile la realizzazione di 35.600 progetti donando al territorio oltre 3,6 miliardi di euro.

Ulteriori informazioni sul sito www.fondazionecariplo.it



CONTATTI

Giulia Spoldi, project manager
giulia.spoldi@ilmosaicoservizi.it



LA PRESENTE COPIA E' PERSONALE E NON CEDIBILE

È vietata la copia e la riproduzione dei contenuti e immagini in qualsiasi forma.
È vietata la redistribuzione e la pubblicazione dei contenuti e immagini non autorizzata espressamente dall'autore.

